



АДМИНИСТРАЦИЯ ГОРОДА ПЕРМИ
ДЕПАРТАМЕНТ ЗЕМЕЛЬНЫХ ОТНОШЕНИЙ

Сибирская ул., д. 15, Пермь, 614000, тел. (342) 212-46-78, факс 212-41-51
e-mail: dzo@gorodperm.ru, http://www.gorodperm.ru

РАЗРЕШЕНИЕ
на размещение объекта
№ 21-01-44-1470 от 21 СЕН 2022

Департамент земельных отношений администрации города Перми в соответствии с пунктом 3 статьи 39.36 Земельного кодекса Российской Федерации, Положением о порядке и условиях размещения объектов на землях или земельных участках, находящихся в государственной или муниципальной собственности, на территории Пермского края без предоставления земельных участков и установления сервитутов, публичного сервитута, утвержденным постановлением Правительства Пермского края от 22 июля 2015 г. № 478-п, заявлением от 13 сентября 2022 г. № 21-01-06-8662

разрешает ООО «Одас» (ИНН 5906099710, ОГРН 1105906003213, место нахождения: 614077, Пермский край, г. Пермь, ул. Пушкарская, д. 138)

размещение объекта: проезды, в том числе вдольтрассовые, и подъездные дороги, для размещения которых не требуется разрешения на строительство

на землях: государственная собственность на которые не разграничена

местоположение: Пермский край, г. Пермь, Мотовилихинский район, юго-восточнее земельного участка по ул. Пушкарская, 138

разрешение выдано на срок: 1 год

Дополнительные условия размещения:

Территория, согласно схеме, расположена в зоне с особым условием использования территорий: приаэродромная территория аэродрома аэропорта Большое Савино.

ООО «Одас»:

Соблюдать Правила использования воздушного пространства, установленные постановлением Правительства Российской Федерации от 11 марта 2010 г. № 138 «Об утверждении Федеральных правил использования воздушного пространства Российской Федерации»;

Приложение: схема предполагаемых к использованию земель или части земельного участка на 1 л. в 1 экз.

Заместитель начальника департамента
земельных отношений
администрации города Перми



А.А.Горюнов

Схема предполагаемых к использованию земель или части земельного участка

Объект: Проезды, в том числе вдольтрассовые, и подъездные дороги, для размещения которых не требуется разрешения на строительство

Местоположение: Пермский край, г.Пермь, Мотовилихинский район, юго-восточнее земельного участка по ул. Пушкарская, 138

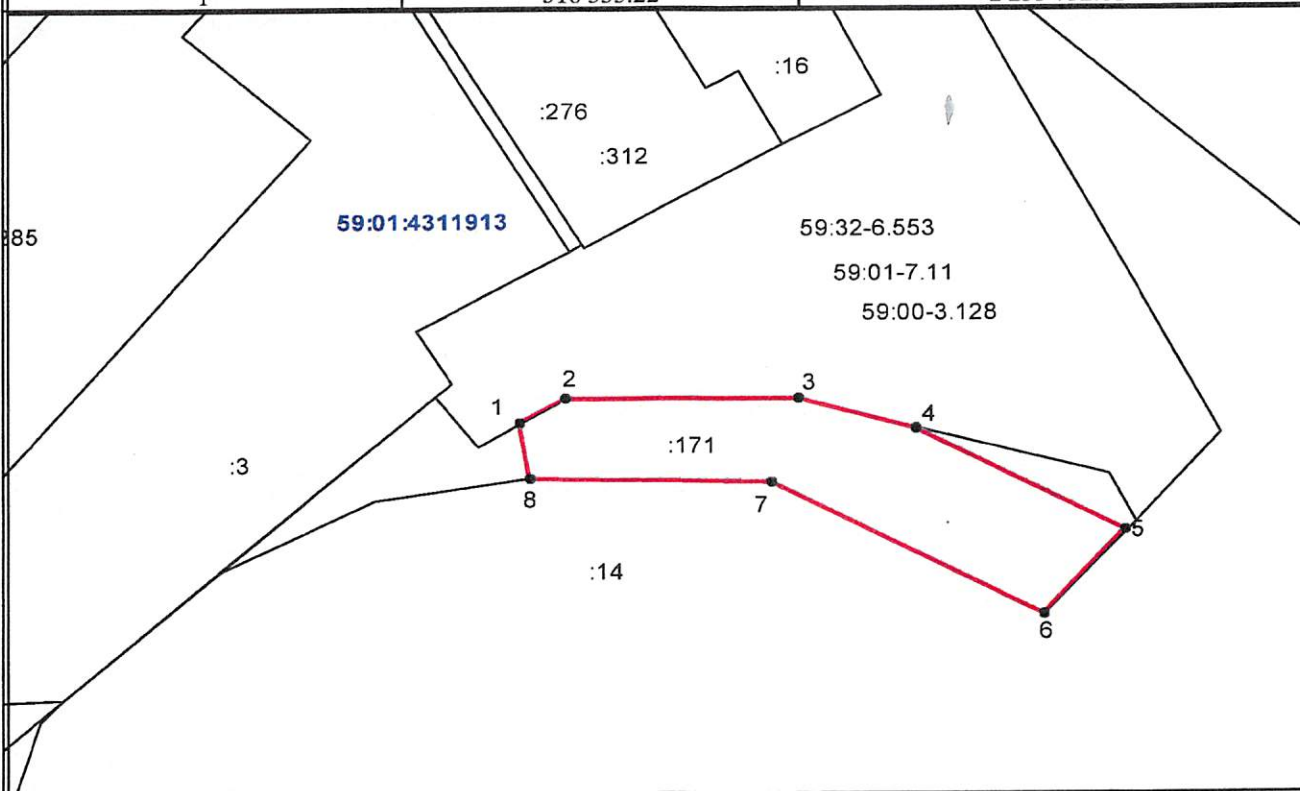
Площадь земель или части земельного участка, кв. м 257

Категория земель: земли населенных пунктов

Вид разрешенного использования (при наличии): Для размещения подъездных путей

Система Координат МСК-59

Обозначение характерных точек границы	Координаты, м	
	X	Y
1	2	3
1	516 333.22	2 235 732.01
2	516 335.00	2 235 734.92
3	516 334.90	2 235 749.81
4	516 332.83	2 235 757.38
5	516 325.49	2 235 770.80
6	516 319.53	2 235 765.53
7	516 328.93	2 235 748.19
8	516 329.24	2 235 732.68
1	516 333.22	2 235 732.01



Масштаб 1:500

Описание границ смежных землепользователей:

от 5 точки до 8 точки -границы земельного участка с кадастровым номером 59:01:4311913:14

от 8 точки до 1 точки -границы земельного участка с кадастровым номером 59:01:4311913:171

от 1 точки до 4 точки -земли, государственная собственность на которые не разграничена

от 4 точки до 5 точки -границы земельного участка с кадастровым номером 59:01:4311913:171

Условные обозначения:

Граница зон с особым использованием территории

Граница образуемого земельного участка

Граница квартала

Граница территориальной зоны

Граница земельного участка, учтенного в ГКН

59:01:4311913 Кадастровый номер квартала

:171 Кадастровый номер земельного участка

Заявитель:

(подпись, расшифровка подписи)

Верно